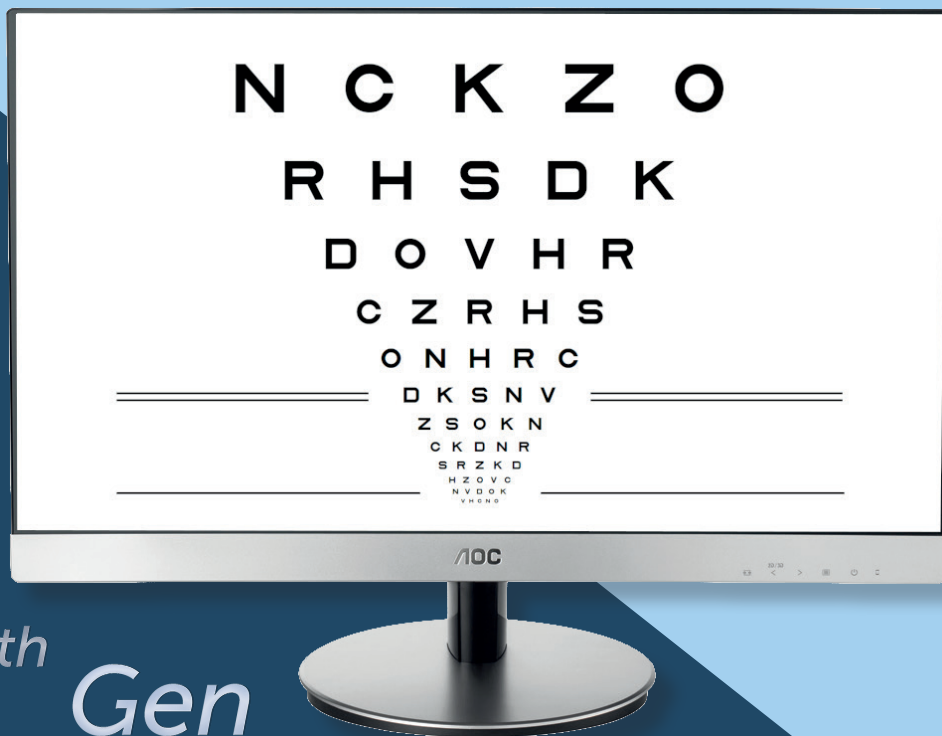


# AOC

advanced ophthalmic chart



MEDINOVA



4<sup>th</sup> Gen

*...the ultimate solution for your acuity charts needs!*



**4th Gen:** esperienza tecnologica e passione al servizio della visione.

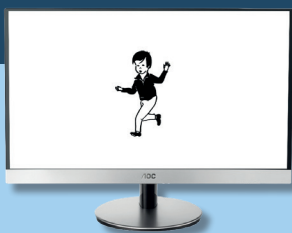
Offrire ai pazienti un servizio di qualità e precisione superiori ha ispirato **EyeNext** durante tutte le fasi che hanno dato vita agli **ottotipi digitali AOC di quarta generazione.**

Costruiti per durare, con affidabilità senza pari. Ogni AOC 4th Gen prodotto da EyeNext racchiude in sé più di 20 anni di innovazione, know-how e alta ingegneria nel campo della progettazione di ottotipi digitali, per incontrare anche le più esigenti aspettative di affidabilità e longevità del professionista della visione.

# Modelli

Un'intera linea di ottotipi digitali di qualità per tutte le esigenze dei professionisti della visione. Gli strumenti AOC si distinguono per l'elevato valore clinico, l'assoluta affidabilità e la convenienza economica.

## STYLE

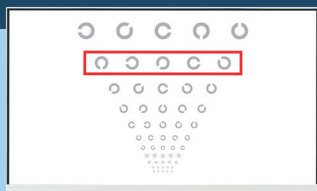


AOC-23

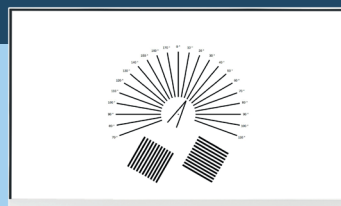


AOC-27

## PRO



AOC-i24



AOC-i27

## POLA



AOC-24 POLA Linear



AOC-24 POLA Circular

# Set di strumenti: AOC + NOC

Advanced Ophthalmic Chart (AOC) è il nuovo ottotipo digitale dal design raffinato, dotato di un vasto numero di test scrupolosamente implementati secondo gli standard previsti. AOC è dotato di una remote console di comando, wireless, che include l'ottotipo da vicino (NOC).

AOC + NOC forniscono al professionista della visione un set completo per una moderna ed accurata refrazione soggettiva, ad un prezzo conveniente.



- All-in-one LCD vision chart.
- Schermo professionale FULL-HD, LED.
- Microcomputer integrato con sistema operativo LINUX per assicurare prestazioni, affidabilità e longevità.
- La distanza d'esame regolabile tra 2 e 8 metri ne permette l'uso in sale di qualsiasi dimensione. Funzione specchio.
- Gli ottotipi sono presentati in modo casuale. Ampia gamma d'applicazione, da ipovisione (0.1/10) ad iperacuità (20/10).
- Luminanze calibrate per assicurare l'accuratezza dei livelli di contrasto.
- Modalità specifiche per l'esame BAMBINO e LOW VISION e sequenza test personalizzata, per velocizzare la pratica clinica.
- La remote console semplifica il controllo dello strumento fin dal primo utilizzo e permette al professionista una migliore posizione di lavoro.
- Funzioni multimediali: caricamento e riproduzione video in Full-HD, tutorial slideshow e video d'intrattenimento per i bambini.
- Il software è aggiornabile gratuitamente tramite semplice funzione automatica.
- Pratico stand da tavolo e supporto da muro.
- L'assistenza remota è attivabile con il semplice inserimento del cavo di rete.

# Le linee all-in-one LCD Vision Charts

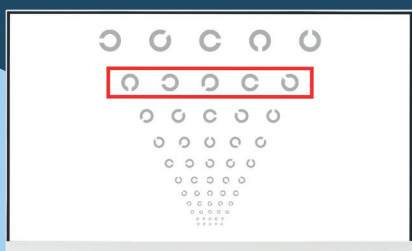
STYLE



AOC-23, AOC-27

- Schermo 23" o 27" borderless, tecnologia IPS.
- Oltre 60 test random, dinamici ed interattivi.
- 5 programmi: Visual Acuity, Refraction, Contrast Sensitivity, Binocular, Preferred.
- Telecomando IR o Remote Console 8" touch.

PRO



AOC-i24, AOC-i27

- Schermo 24" o 27" LED, FULL-HD, ad elevate prestazioni di visualizzazione e comfort visivo.
- Ingegnerizzazione avanzata.
- 5 programmi + Esame Patente automatico.
- Design ultrapiatto senza cornice, bianco opaco.

POLA



AOC-24 POLA Linear, AOC-24 POLA Circular

- Soluzione unica per la refrazione soggettiva monoculare e binoculare.
- Schermo 24" LED di alta qualità, con polarizzazione lineare o circolare.
- Separazione di immagine del 100%.
- Sequenza completa dei test MKH secondo Haase.

# Esame della vista da lontano (AOC)

Tutti i test sono dinamici ed interattivi: la remote console touch screen consente un comando intuitivo dello strumento ed un utilizzo facile delle varie funzioni.

Le modalità **ESAME BAMBINO/ILLITERATE** e **ESAME LOW-VISION** rendono agevole la pratica clinica.

**ILLITERATE**

**LOW VISION**

## OPZIONI



Carattere  
singolo



Riga  
singola



Colonna  
singola



Shape  
rosso-verde



Inversione  
bianco-nero

## MODALITÀ DI VISUALIZZAZIONE



senza  
affollamento



con  
affollamento



ETDRS

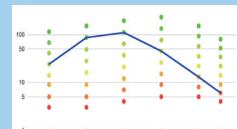
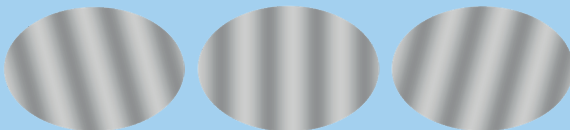
# TEST

**ACUITÀ VISIVA:** Lettere di Sloan, Anelli di Landolt (ISO 8596), E di Albin, Numeri, Lettere di Snellen, HOTV, Pigassou, Core Simboli Bambini, Playstation Simboli Bambini, Allen Prescolastico, Lettere di Sloan Non Random, C di Landolt 4 simboli.

**ETDRS:** Tavole 1, 2, R a contrasto variabile presentabili in condizioni standard, IOL e mesopica. Opzioni illiterate e masking.

**REFRAZIONE:** Miopia - Rosso e Verde, Lancaster, Cilindri crociati, Quadrante, Fan and Block - Astigmatismo, Test del reticolo, Bilanciamento Bicromatico, Daltonismo - Ishihara, Degenerazione Maculare - Amsler.

**SENSIBILITÀ AL CONTRASTO:** Small Letter Contrast Test, Pelli-Robson, Sensibilità al Contrasto - Stimolo Sinusoidale. Funzione contrasto a passi logaritmici di 0.15, disponibile per tutti gli ottotipi.



**BINOCULARE:** Mire di Fissazione, Maddox, Luci di Worth, Test di Schober, Test di Sheard, Forie e Forie Associate, AV Soggettiva - Aniseiconia, OXO - Mallet test, Stereo Random dots, Osterberg Stereo 2/4, Raggiera Stereo, Immagini per Retinoscopia.

**MKH HAASE:** Test della Croce, Test dell'ago, Test del rettangolo, Test stereo triangolo, Bilanciamento, D6/D8 stereo test, Cowen.



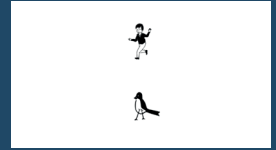
# Alcuni esempi:



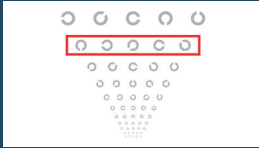
Sloan Letter



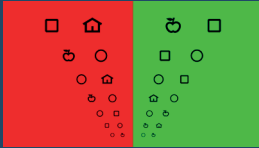
Tumbling E with single character masking



Illiterates / children chart with vertical masking



Landolt C with contrast and crowding



Test with red-green shape



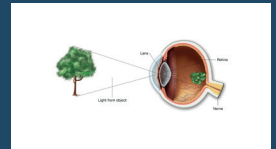
Small Letter Contrast test



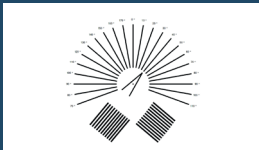
ETDRS with IOL view mode



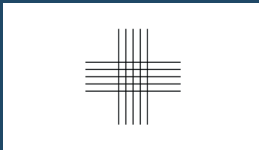
Binocular balance (\*)



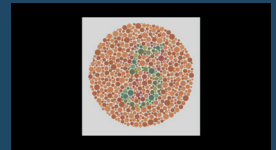
Eye Pictures



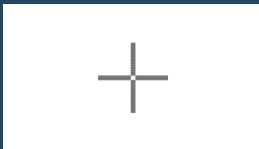
Astigmatism Fan and Block



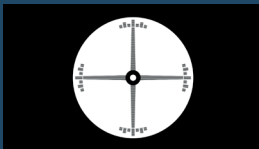
Jackson Cross



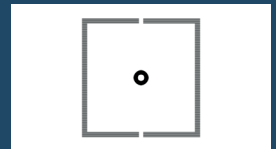
Ishihara 25 plates



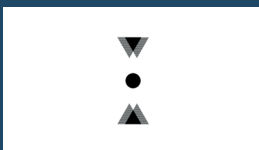
MKH Cross (\*)



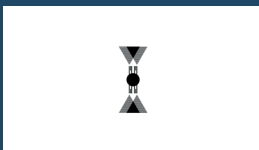
MKH Indicator (\*)



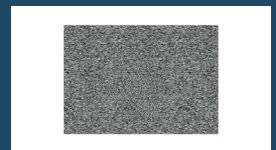
MKH Coincidence (\*)



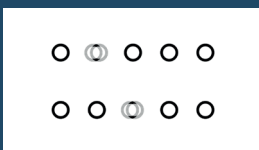
MKH Stereo triangle (\*)



MKH Stereo Valence (\*)



MKH Random dot (\*)



MKH Differential stereo (\*)



MKH Cowen (\*)



Number Plate test

(\*) Positive polarized tests are available in AOC-24 Pola Linear and AOC-24 Pola Circular vision charts. All other AOC vision systems implement the stereoscopic tests in red-green mode.

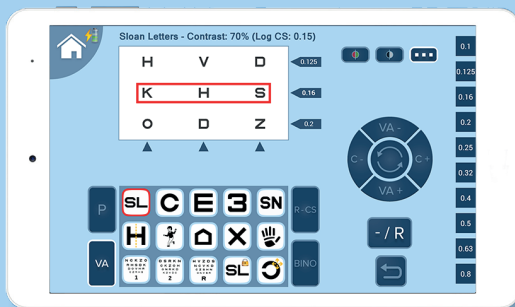
# Remote Console

Tutto è rapido e immediato con la console di comando touch screen.

Cambiare il valore di acuità visiva, inserire il masking o il crowding, passare alla modalità low-vision, cambiare test o programma: tutte le operazioni richiedono il semplice tocco di un'icona.

Il professionista ha tutto sotto controllo ed è così libero di occuparsi esclusivamente dei propri pazienti.

La remote console permette, già dal primo impiego, di eseguire rapidamente l'esame della vista con pochi e semplici gesti, utilizzando pienamente il potenziale dello strumento AOC.



- Riduzione dei tempi di esame
- Controllo intuitivo dell'ottotipo
- Migliore posizione di lavoro
- Maggiore attenzione al cliente

# Esame della vista da vicino (NOC)

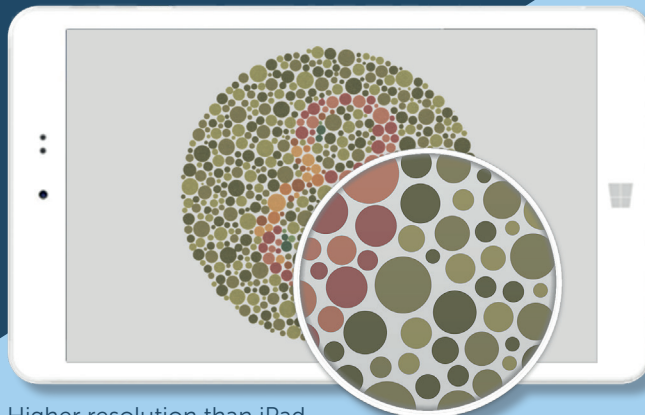
Per soddisfare le diverse esigenze operative nell'esame della vista, il set di strumenti include l'ottotipo da vicino Near Ophthalmic Chart (NOC).

L'ottotipo digitale NOC, provvisto di schermo 8" con risoluzione RETINA, implementa nel rispetto degli standard scientifici oltre 40 test suddivisi in:

- test di lettura,
- test di misurazione,
- test di qualità di visione.

Sono inoltre disponibili:

- le tavole ETDRS 1, 2, R per videoterminale (distanza esame 70 cm),
- due test per la valutazione dei tempi di reazione agli stimoli semplici (luminosi e acustici),
- una sequenza test personalizzata per velocizzare la pratica clinica.



Higher resolution than iPad  
Air screen!

# Esame patente

L'esame patente (gruppi 1 e 2) si esegue con procedura automatica, semplicemente rispondendo "VISTO / NON VISTO" agli stimoli proposti.

Lo strumento calcola automaticamente i limiti di soglia e prosegue completando rapidamente i seguenti test:

- Acuità visiva OD/OS,
- Sensibilità al contrasto,
- Visione crepuscolare (acuità visiva mesopica),
- Sensibilità all'abbagliamento (\*),
- Tempi di recupero dopo l'abbagliamento (\*\*),

come previsto dal D.L. 59/2011 (2006/126/CE e 2009/113/CE).

Sono inclusi nella dotazione il set di luci telecomandabili (\*) e la penna luminosa a LED certificata (\*\*).

Al termine dell'esame lo strumento invia il report di conformità alla guida alla stampante wireless e allo smartphone / PC via bluetooth. Libretti precompilati inclusi nella dotazione.



# Common features

- Working distance: 2–8 m, 5 cm steps. Mirror option.
- Remote controls: IR remote control. Remote console 8" (optional).
- View modes: Standard, Child (or Illiterate), Low Vision.
- Programs: Visual Acuity, Refraction, Contrast Sensitivity, Binocular, Preferred. Driver's license with automatic examination, lamps kit with holders and remote control (optional).
- Additional test: integrated LED for Maddox Rod Test.
- WiFi printing and BT forwarding to smartphone/PC of driving license report and contrast sensitivity function.
- Multimedia functions: fullscreen video in Full-HD, speakers included. Animation for entertaining children. Illustrations of eye anatomy and eye diseases. Personal videos and slideshows from USB key.
- Accessories: red-green glasses, polarized glasses (only for the AOC-24 Pola), USB flash drive for software recovery and updates.
- Screen features: 16.7M colors. Brightness: dynamic and calibrated background and foreground brightness up to 250 cd/m<sup>2</sup> (300 cd/m<sup>2</sup> for 27"). Contrast: 1000:1 typical
- Table mounting: yes, stand included (position adjustments: height, swivel, tilt).
- Wall mounting: yes, stand included. VESA 75x75 or 100x100 universal mounting bracket.
- Power requirement: 100-240V 50/60Hz. Programmable stand-by and power off. Standby: < 0.5W.
- Security: Kensington-lock™ prepared.
- Compliance: Directive 93/42/EEC (Class I). UNI EN ISO 8596-8597, 2006/126/CE, 2009/113/CE.
- Design and made in Italy using European technology. No assembly required. Maintenance free.
- Remote assistance: yes, just connecting to the ethernet cable.
- Languages: English, French, German, Italian, Spanish.



EYENEXT guarantees the quality of all its products. After QA checks, each device runs for 72 hours non-stop to ensure component reliability.

## AOC Style

## AOC Pro

## AOC Pola

Model name	AOC-23	AOC-27	AOC-i24	AOC-i27	AOC-24 POLA Linear	AOC-24 POLA Circular
Polarized	X	X	X	X	linear	circular
Screen size	23"	27"	24"	27"	24"	24"
Resolution	Full HD, 1920 x 1080 (2.1 megapixel)					
Viewing performance	high		enhanced		100% separation	
Design	borderless				normal	
Colour	silver		white		black	
Screen technology	IPS, LED, matte finish					
Dimensions	53x33x5cm, 4Kg	62x38x5cm, 5Kg	54x33x5cm, 5Kg	61x37x5cm, 6Kg	57x34x5cm, 5Kg	
Package dimensions	60x47x14cm, 8Kg	71x54x16cm, 9Kg	62x46x20cm, 9Kg	73x44x20cm, 10Kg	69x42x19cm, 9Kg	
Energy efficiency class	A		A+		A	
Remote Assistance	yes, included					
Warranty	5 years (limited to 2 years for the LCD screen and the accessories)					





MEDINOVÀ  
> oftalmologia

via Antiniana, 2i | 80078 Pozzuoli | NA (Italy)  
tel. +39 081 770 73 27 / +39 081 770 31 98 | fax +39 081 546 32 99  
info@medinovasrl.com / www.medinovasrl.com

## Advanced Ophthalmic Chart

All rights reserved. The names of companies and products mentioned in this leaflet may be trademarks of their respective owners.

The technical features of the instrument and its accessories can be improved in any time and without notice. To obtain an updated description we suggest to visit the website [www.aocvisioncharts.com](http://www.aocvisioncharts.com).

Advanced Ophthalmic Chart is designed in Italy.

Rev 202101